

Chun tuilleadh eolais a fháil



R-phost: galway@locallink.ie
Teil.: 091 842 384
Ar líne: www.locallinkgalway.ie
Uaireanta oifige:
9r.n go 5i.n ó Luan go hAoine



Arna oibriú ag:
Nasc Áitiúil TFI, Gaillimh,
Aonad 5,
61, An Phríomhshráid,
Baile Locha Riach,
Co. na Gaillimhe



Áirítear le táillí Nasc Áitiúil TFI táillí singile, táillí fillte, táillí aosaigh óig agus táillí linbh. Glactar le hairgead tirim agus taistealaíonn daoine a bhfuil Pas Saorthaistil acu agus leanaí faoi bhun 5 bliana d'aois saor in aisce. Chun tuilleadh eolais a fháil faoi tháillí, téigh chuig transportforireland.ie/fares/ bus-fares nó cuir gloach ar Nasc Áitiúil TFI, Gaillimh.



Tá ár bhfeithiclí oiriúnach do chathaoireacha rothaí. Cuir áit in áirithe an lá roimh lá an taistil



Iarr cabhair ón tiománaí nó ó bhall foirne eile



@locallinkgalway



Is féidir leat an aip TFI Go nó an TFI Leap Card a úsáid chun do thicéad a íoc. Chun tuilleadh eolais a fháil, téigh chuig: transportforireland.ie

Tá an t-eolas iomlán ar na heachtraí agus na nascanna ar fáil ar an bPleanála Taistil Náisiúnta ag: www.transportforireland.ie

Ní oibríonn seirbhísí ar Lá Nollag

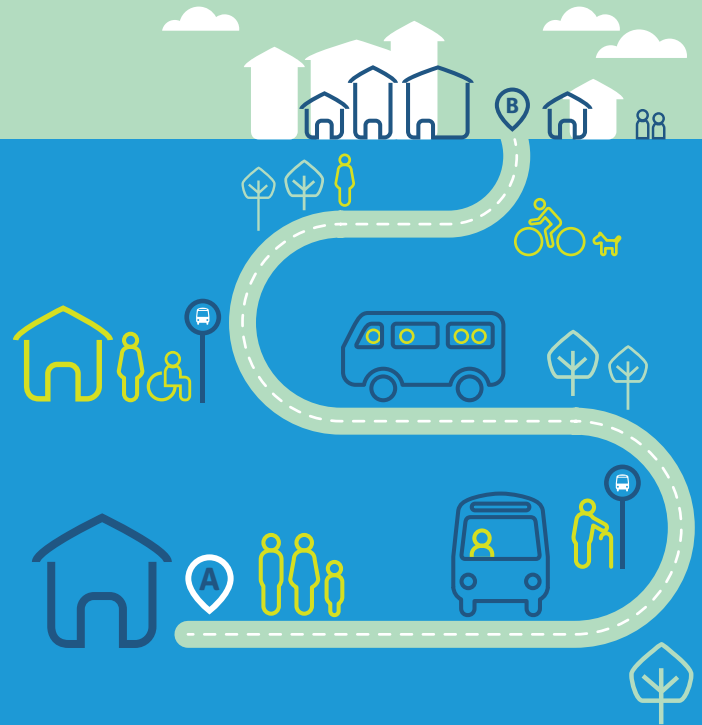
Tá an t-eolas seo cruinn tráth an chlóite: Bealtaine 2023



Bealach

438

Tuaim go dtí Gaillimh



local link
Gaillimh



438

Tuaim go dtí Gaillimh

Lá: An Luan go dtí an Domhnach (Seirbhís seasta)

Áit Imeachta	Stadanna	An Luan go dtí an Domhnach		
Tuaim	<i>Sráid an Bhíocáire</i>	07:00	12:00	16:30
Béal Chláir	<i>Canavan's</i>	07:10	12:10	16:40
Cathair Loistreáin	<i>CLG</i>	07:17	12:17	16:47
Áth Cinn	<i>BE 422, 456</i>	07:27	12:27	16:57
Bun an Tobair	<i>Bunatubber House</i>	07:39	12:39	17:09
Áth an Chloigin	<i>Os comhair Peggy's Bar</i>	07:47	12:47	17:17
Cor an Dola	<i>Séipéal</i>	07:51	12:51	17:21
Cor an Dola	<i>Crosbhóthar</i>	07:53	12:53	17:23
Eanach Dhúin	<i>Os comhair Carrchlós an Chosáin Siúlóide</i>	07:58	12:58	17:28
Lisín an Óráin	<i>Beech Lodge B&B</i>	08:04	13:04	17:34
Cluain Bú	<i>Os comhair Cunniffe's of Cloonboo</i>	08:07	13:07	17:37
Baile an Dúlaigh	<i>Ballindooley Stores</i>	08:13	13:13	17:43
Mionlach	<i>Coolough/Monument Cross</i>	08:19	13:19	17:49
Gaillimh	<i>Ardeaglais</i>	08:33	13:33	18:03

438

Gaillimh go dtí Tuaim

Lá: An Luan go dtí an Domhnach (Seirbhís seasta)

Áit Imeachta	Stadanna	An Luan go dtí an Domhnach		
Gaillimh	<i>Ardeaglais</i>	09:00	13:40	18:15
Mionlach	<i>Coolough/Monument Cross</i>	09:14	13:54	18:29
Baile an Dúlaigh	<i>Os comhair Ballindooley Stores</i>	09:20	14:00	18:35
Cluain Bú	<i>Cunniffe's of Cloonboo</i>	09:26	14:06	18:41
Lisín an Óráin	<i>Os comhair Beech Lodge B&B</i>	09:29	14:09	18:44
Eanach Dhúin	<i>Carrchlós an Chosáin Siúlóide</i>	09:35	14:15	18:50
Cor an Dola	<i>Crosbhóthar</i>	09:40	14:20	18:55
Cor an Dola	<i>Os comhair Séipéal</i>	09:42	14:22	18:57
Áth an Chloigin	<i>Peggy's Bar</i>	09:46	14:26	19:01
Bun an Tobair	<i>Os comhair Bunatubber House</i>	09:54	14:34	19:09
Áth Cinn	<i>BE 422, 456</i>	10:06	14:46	19:21
Cathair Loistreáin	<i>Os comhair CLG</i>	10:16	14:56	19:31
Béal Chláir	<i>Os comhair Canavan's</i>	10:23	15:03	19:38
Tuaim	<i>Sráid an Bhíocáire</i>	10:33	15:13	19:48